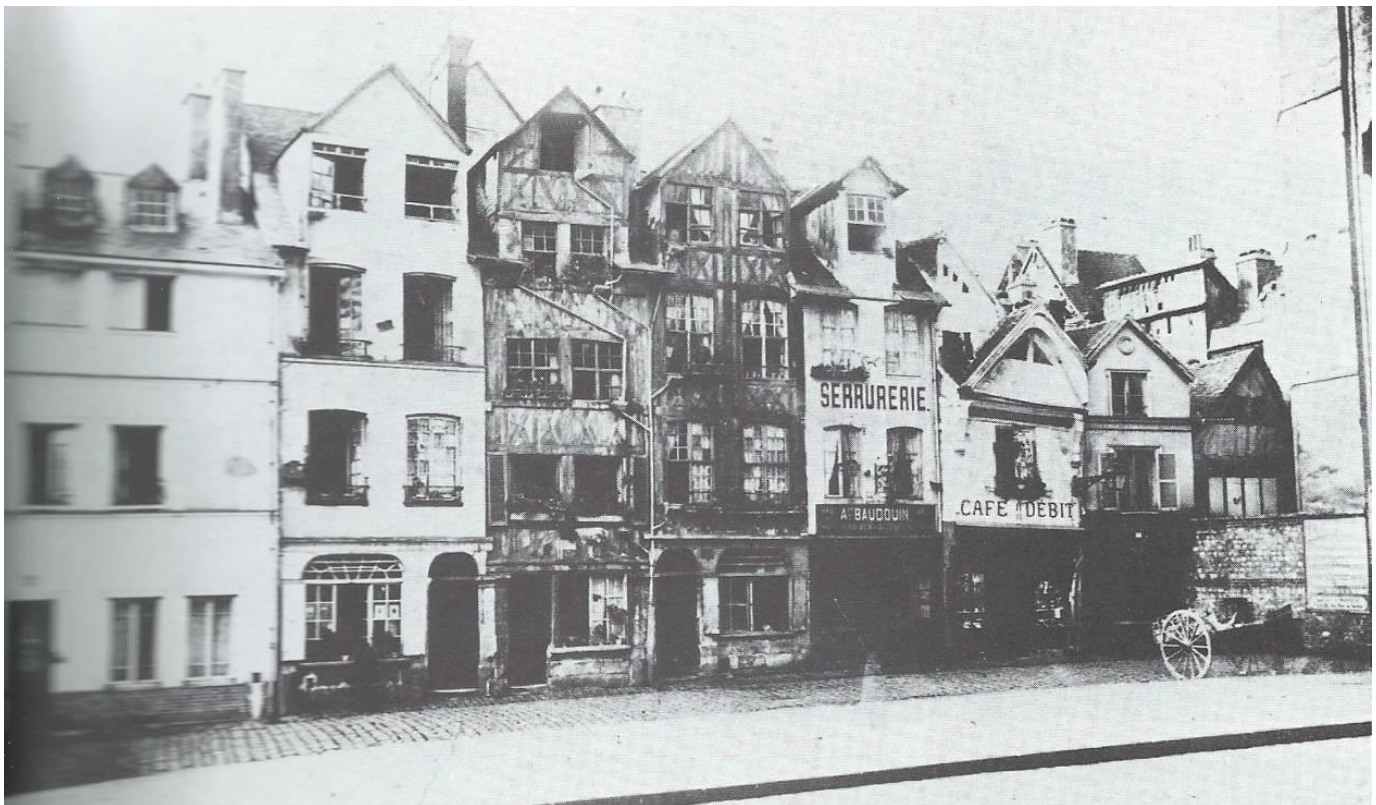


Rue des Faulx

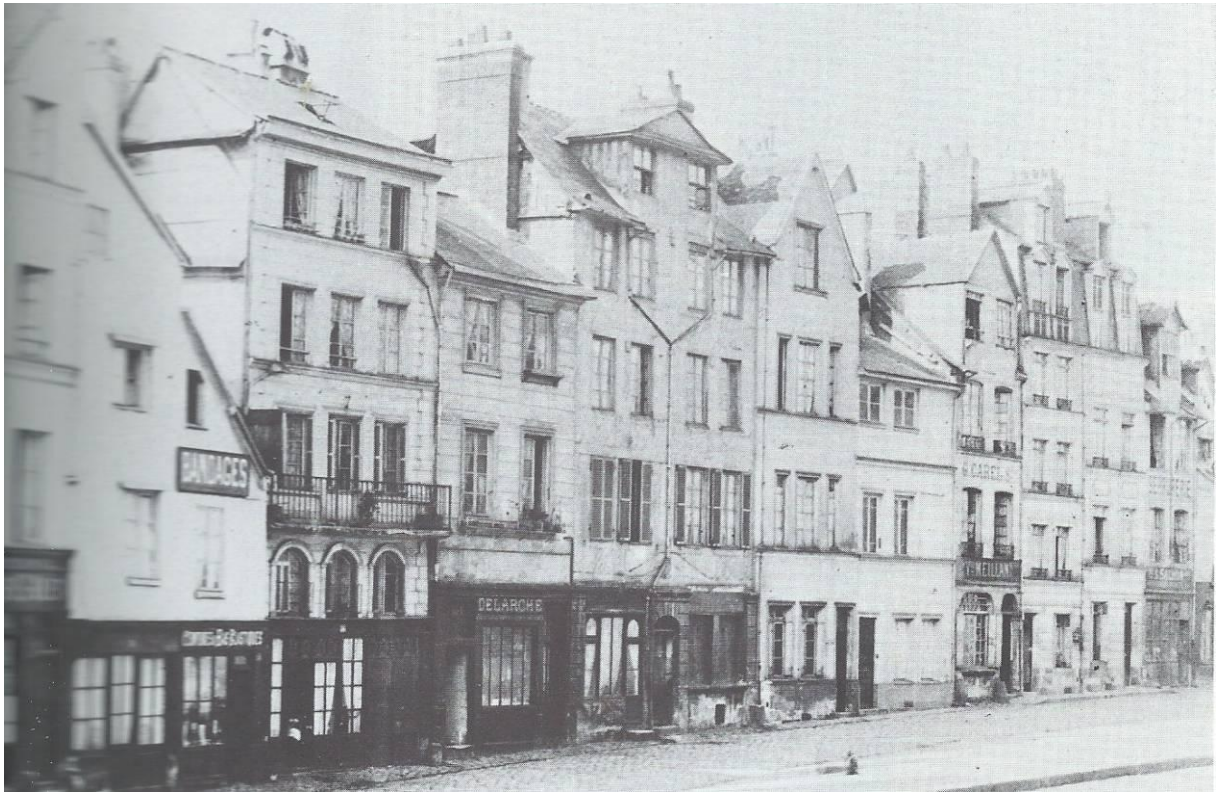
Photos à retrouver dans les livres de Guy Pessiot.

Enseignes de boulangeries : La grande faulx et la petite faulx

Le plan Verdrel en 186è, qui prévoit l'élargissement de la rue, et l'agrandissement des jardins de l'hôtel de ville entraîne la démolition de toutes les constructions du côté nord en même temps qu'un léger déplacement de la voirie.



Vers 1870



Vers 1880



Fontaine détruite vers 1869



Hôtel St Ouen , avant restauration , au N° 43



Rue des Faulx aux environs de 1900